

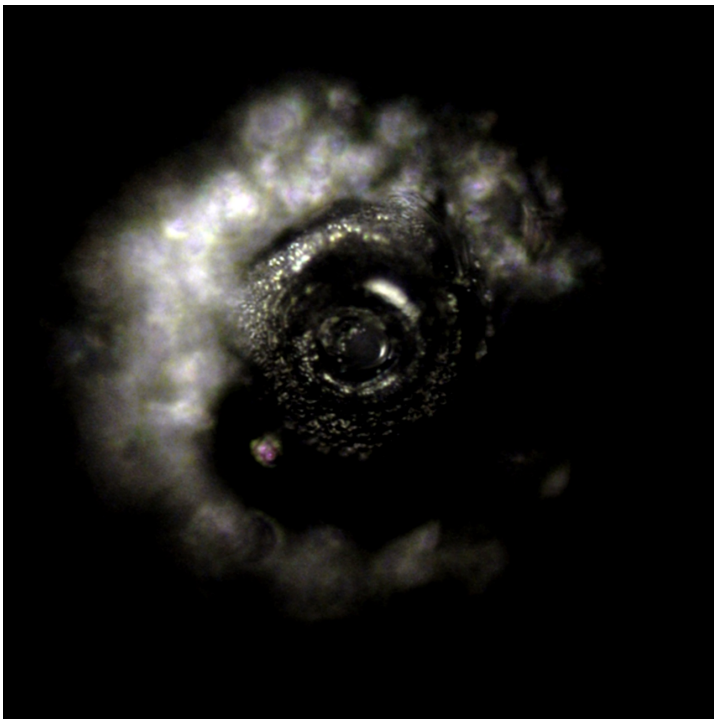
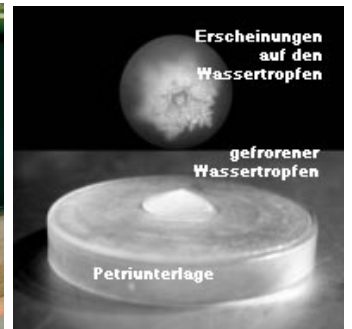
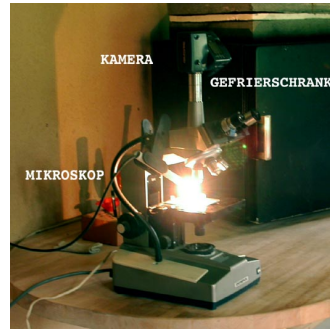
Auftraggeber: Simon Scherrer - rundumsund GmbH

Wasserkristalle  
ein Phänomen der Natur  
von uns digital fotografiert

Energetische Signatur der

*Wavebox™*

fotografiert  
auf  
gefrorenen  
Tropfen



**WASSER VORHER:**

Das verwendete destillatgleiche Wasser ist vor einer Energetisierung sehr selten in der Lage, auf gefrorenen Tropfen kristalline Formen hervorzubringen. Nebenstehendes Wasserkristall-Foto zeigt eine mögliche Form dieses Wassers.



**WASSER NACHHER:**

Ein Fläschchen, gefüllt mit diesem Wasser wurde für eine gewisse Zeit auf die Wavebox gestellt. Dann wurden Tropfen davon eingefroren und unter dem Mikroskop fotografiert. Nebenstehender Kristall wurde als signifikant gesehen und deshalb vom Fotografen ausgewählt.

